

BIJOL

SGS
BIJOL
Bjel 4 o.o.
ISO 9001:2015
SGS

PALFINGER

BIJOL



BIJOL

NAŠ KOLEKTIV & LOKACIJE



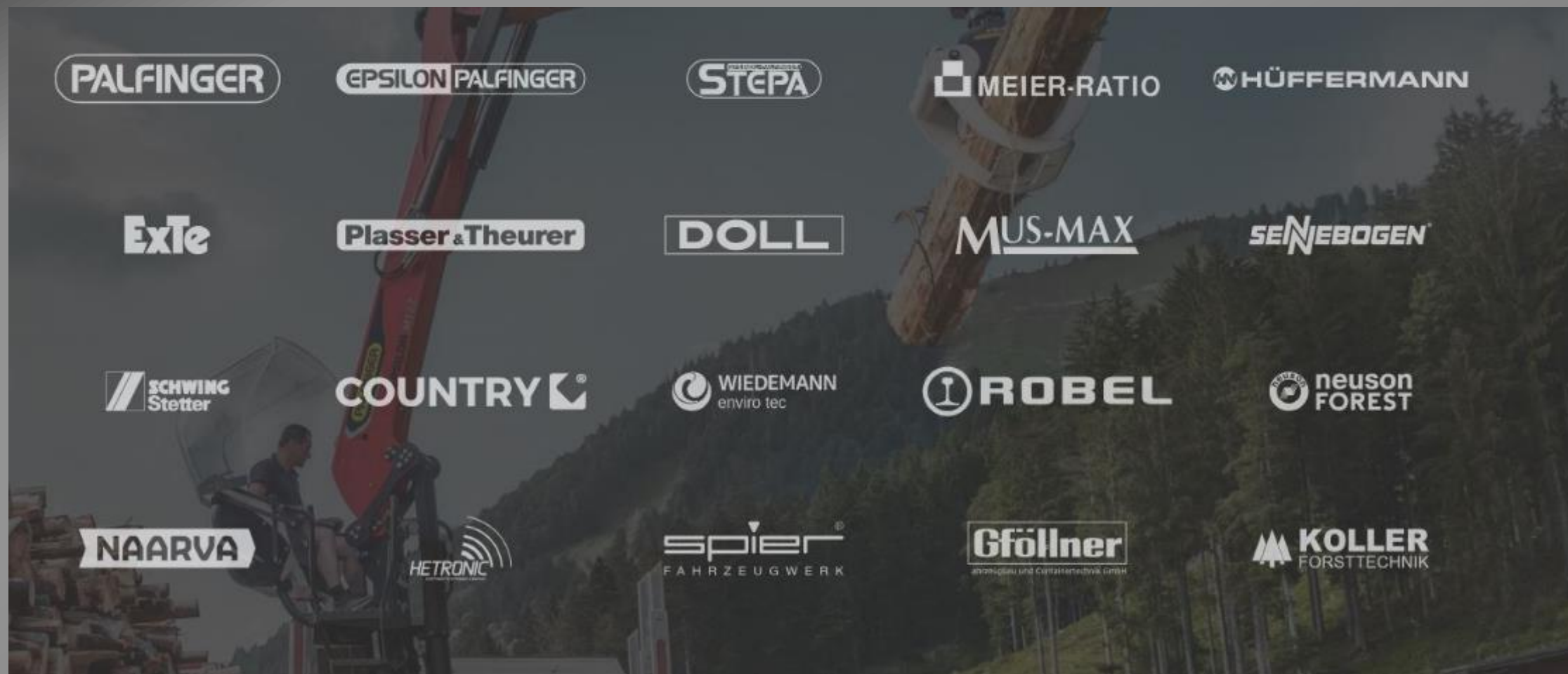
- Smo vodilno podjetje v Sloveniji na področju izdelave kamionskih nadgradenj in prodaje opreme za dvigovanje tovora.
- Podjetje je bilo ustanovljeno leta 1996.
- Letno izvedemo cca 200 različnih nadgradenj in predelav.
- V letu 2020 smo ustvarili **13,2 mil. EUR prometa.**
- Imamo 52 zaposlenih, dodana vrednost na zaposlenega pa znaša 57.400 EUR.
- Od leta 2004 imamo certifikat ISO 9001-2008.

SKUPAJ PRODANE ENOTE

• Paletna hidravlična dvigala Palfinger	752 kos
• Gozdarska hidravlična dvigala Palfinger Epsilon	471 kos
• Nakladalne ploščadi	574 kos
• Kotalni prekucniki ter samonakladalci	375 kos
• Mešalci betona	23 kos
• Transportne prikolice Doll, Hüffermann, Gföllner	99 kos
• Gozdarske prikolice in gozdarska dvigala Stepa in Country	179 kos
• Sekatorji za lesne sekance	27 kos
• Dvižne ploščadi	15 kos
• Ostala dvigala (posebna izvedba oz. rabljena)	144 kos
• Razne druge naprave	203 kos

SKUPAJ**2.862 enot**

- + Ostali posebni projekti





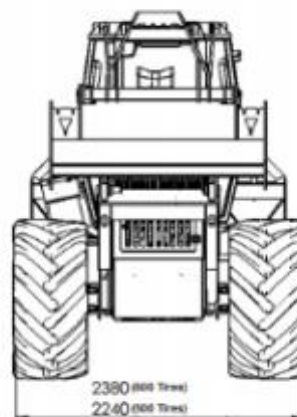
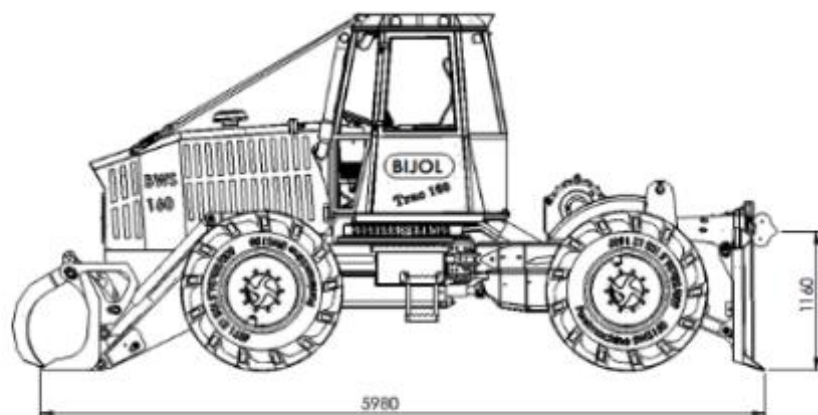
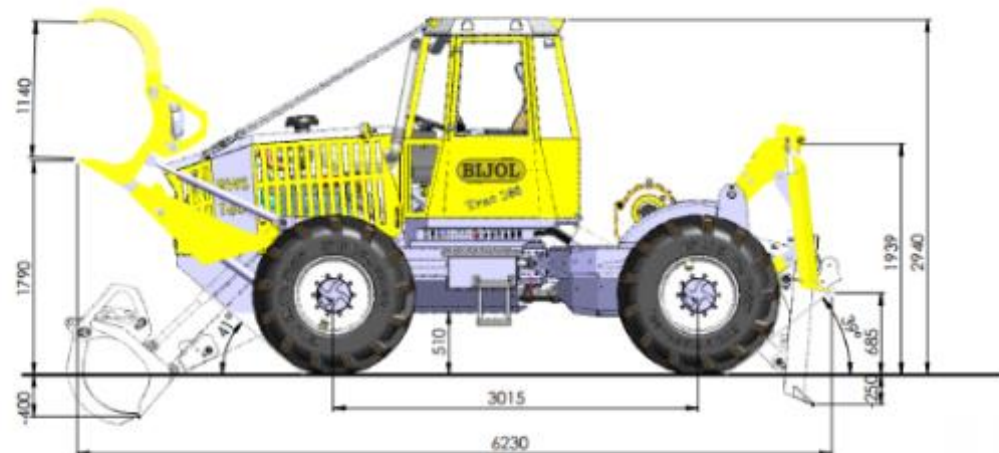
OUR VISION: FROM THE TREE STUMP TO THE SAWMILL



Wood harvesting with
BIJOL's FORESTRY SKIDDER BWS160







TEHNIČNI PODATKI BWS 160

Izvedba	<ul style="list-style-type: none"> • specialni gozdarski zgibnik Bijol BWS 160 4x4
Motor	<ul style="list-style-type: none"> • 4 valjni motor Deutz Tier 5, z Adblue tehnologijo, industrijski motor za delovne stroje • tip TCD 4.1 L4 115kW, Prostornine 4,1l, maksimalni navor 610 Nm pri 1600 obratih
Hladilnik	<ul style="list-style-type: none"> • velikih dimenzij, pogon vetrnice hladilnika preko hidromotorja z možnostjo vrtenja v nasprotno smer, čiščenje hladilnika med vožnjo
Prenos moči	<ul style="list-style-type: none"> • računalniško krmiljen hidrostatski pogon proizvajalca DANFOSS v Load Sensing tehniki, kapacitete do 309 L/min • delovni tlak 480 bar • Eco modus za zmanjšano porabo goriva • brezstopenjska vožnja stroja od 0 do 27 km/h • stalni štiri kolesni pogon
Osi	<ul style="list-style-type: none"> • proizvajalca DANA • statična obremenitev 30.000 kg • dinamična obremenitev 15.000 kg • avtomatska zapora diferenciala 45 %
Zavore	<ul style="list-style-type: none"> • delovne zavore na vseh kolesih v oljni kopeli • parkirna zavora na vseh kolesih
Delovna hidravlika	<ul style="list-style-type: none"> • v Load Sensing tehniki • kapacitete do 309 L/min • delovni tlak 250 bar
Rezervoarji	<ul style="list-style-type: none"> • dizelsko gorivo 150 L • Adblue 10 L • hidravlično bio olje 180 L
Razporeditev mase	<ul style="list-style-type: none"> • 60 % spredaj in 40 % zadaj • skupna masa vozila s standardno opremo 9.800 kg brez verig
Pnevmatike	<ul style="list-style-type: none"> • standardno Alliance z jekleno ojačitvijo LS2, dimenzije 500/60-26.5 (širina stroja 2.240 mm) • opcija Alliance z jekleno ojačitvijo LS2, dimenzije 600/55-26.5 (širina stroja 2.380 mm) • opcija Alliance z jekleno ojačitvijo LS2, dimenzije 650/65-26.5 (širina stroja 2.480 mm) • ostale dimenzije po dogovoru
Vitel	<ul style="list-style-type: none"> • UNIFOREST 2x10 ton • UNIFOREST 2x11,5 ton
Kabina	<ul style="list-style-type: none"> • udobna kabina, testirana po zadnjih standardih FOPS, ROPS, OPS • s klimatsko napravo in radijem z USB • udoben in vzmeten sedež KAB
Daljinsko upravljanje	<ul style="list-style-type: none"> • vožnja do 4 km/h, vitel in zadnja naletna deska

BIJOL

BWS 160 Z VITLOM



BIJOL

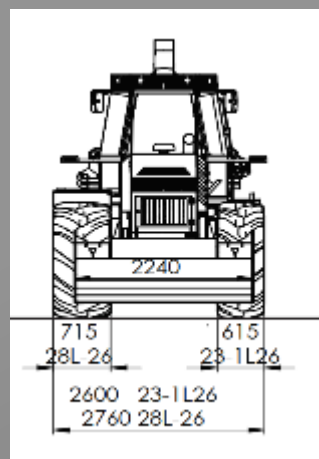
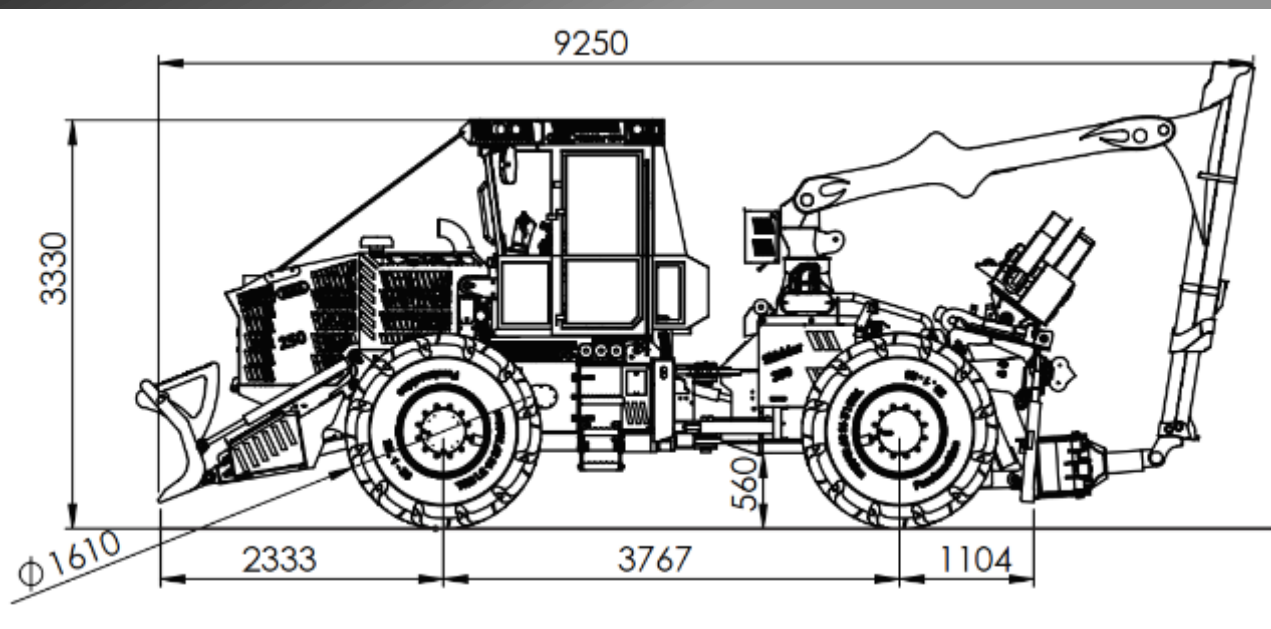
BWS 160 Z DVIGALOM



BIJOL

BWS 160 Z PROCESORSKO GLAVO





TEHNIČNI PODATKI BWS 240 4X4

Izvedba	<ul style="list-style-type: none"> gozdarski zgibnik BIJOL BWS 240 4x4
Motor	<ul style="list-style-type: none"> 6 valjni motor stopnje 5, z adblue tehnologijo, industrijski motor za delovne stroje tip tcd 6.1 l6 180 kw, prostornine 6.1l, maksimalen navor 1000 nm pri 1450 obratih
Hladilnik	<ul style="list-style-type: none"> velikih dimenzij, pogon vetrnice hladilnika preko hidromotorja z možnostjo vrtenja v nasprotno smer, čiščenje hladilnika med vožnjo
Prenos moči	<ul style="list-style-type: none"> računalniško krmiljen hidrostatski pogon proizvajalca sauber bibus v load sensing tehniki, kapacitete 150 kN pri 180kN lastne teže stroja
Osi	<ul style="list-style-type: none"> proizvajalca DANA s 45% avtomatsko zaporo diferenciala statična obremenitev: 1. Os 30.000 kg ; 2. Os 40.000 kg dinamična obremenitev: 1 os 15.000kg; 2. Os 20.000 kg;
Zavore	<ul style="list-style-type: none"> delovne zavore na vseh kolesih v oljni kopeli parkirna zavora na vseh kolesih
Delovna hidravlika	<ul style="list-style-type: none"> v load sensing tehniki kapacitete do 309 l/min delovni tlak 250 bar
Rezervoarji	<ul style="list-style-type: none"> dizelsko gorivo 200 L adblue 10 L hidravlično bio olje 450 L
Masa	<ul style="list-style-type: none"> skupna masa vozila s standardno opremo brez verig 18.000 kg
Pnevmatike	<ul style="list-style-type: none"> standardno z jekleno ojačitvijo Alliance 345 LS-2 v dimenzijah 28-26
Vitel	<ul style="list-style-type: none"> UNIFOREST 2x9,5 t s konstantno vlečno silo (140m s 13mm jeklenico)
Kabina	<ul style="list-style-type: none"> udobna kabina, testirana po zadnjih standardih fops, rops, ops s klimatsko napravo in vzmetenim vrtljivim sedežem kabine panoramsko steklo zadaj
Daljinsko upravljanje	<ul style="list-style-type: none"> vožnja do 4km/h in vitel

BIJOL

BWS 240 4X4







TEHNIČNI PODATKI BWS 240 6X6

Izvedba	<ul style="list-style-type: none"> • specialni gozdarski kombinirani zgibnik bijol bws 240 6x6
Motor	<ul style="list-style-type: none"> • 6 valjni motor stopnje 5, z adblue tehnologijo, industrijski motor za delovne stroje • tip tod 6.1 l6 180 kw, prostornine 6.1l, maksimalen navor 1000 nm pri 1450 obratih
Hladilnik	<ul style="list-style-type: none"> • velikih dimenzij, pogon vetrnice hladilnika preko hidromotorja z možnostjo vrtenja v nasprotno smer, čiščenje hladilnika med vožnjo
Prenos moči	<ul style="list-style-type: none"> • računalniško krmiljen hidrostatski pogon proizvajalca DANFOSS v load sensing tehniki, kapacitete 190 kN pri 280kN skupne teže stroja
Osi	<ul style="list-style-type: none"> • proizvajalca NAF • statična obremenitev: 1. Os 16.000 kg ; 2. Os 22.000 kg • dinamična obremenitev pri 30 km/h: 1 os 7.000kg; 2. Os 12.000 kg
Zavore	<ul style="list-style-type: none"> • delovne zavore na vseh kolesih v oljni kopeli • parkirna zavora na vseh kolesih
Delovna hidravlika	<ul style="list-style-type: none"> • v load sensing tehniki • kapacitete do 309 l/min • delovni tlak 250 bar
Rezervoarji	<ul style="list-style-type: none"> • dizelsko gorivo 200 L • adblue 10 L • hidravlično bio olje 450 L
Masa	<ul style="list-style-type: none"> • skupna masa vozila s standardno opremo brez verig 18.000 kg
Pnevmatike	<ul style="list-style-type: none"> • standardno z jekleno ojačitvijo spredaj 23.1-26 20pr • standardno z jekleno ojačitvijo zadaj 600/50-24,5 20pr
Vitel	<ul style="list-style-type: none"> • nameščen zadaj 2x11,5t
Kabina	<ul style="list-style-type: none"> • udobna kabina, testirana po zadnjih standardih fops, rops, ops • s klimatsko napravo in vzmetenim vrtljivim sedežem kabine • panoramsko steklo zadaj
Daljinsko upravljanje	<ul style="list-style-type: none"> • vožnja do 4km/h in vitel





- gozdarske prikolice
- cepilne klešče
- gozdarski klin



Dvigala **PALFINGER EPSILON**, prikolice in dvigala **STEPA**.



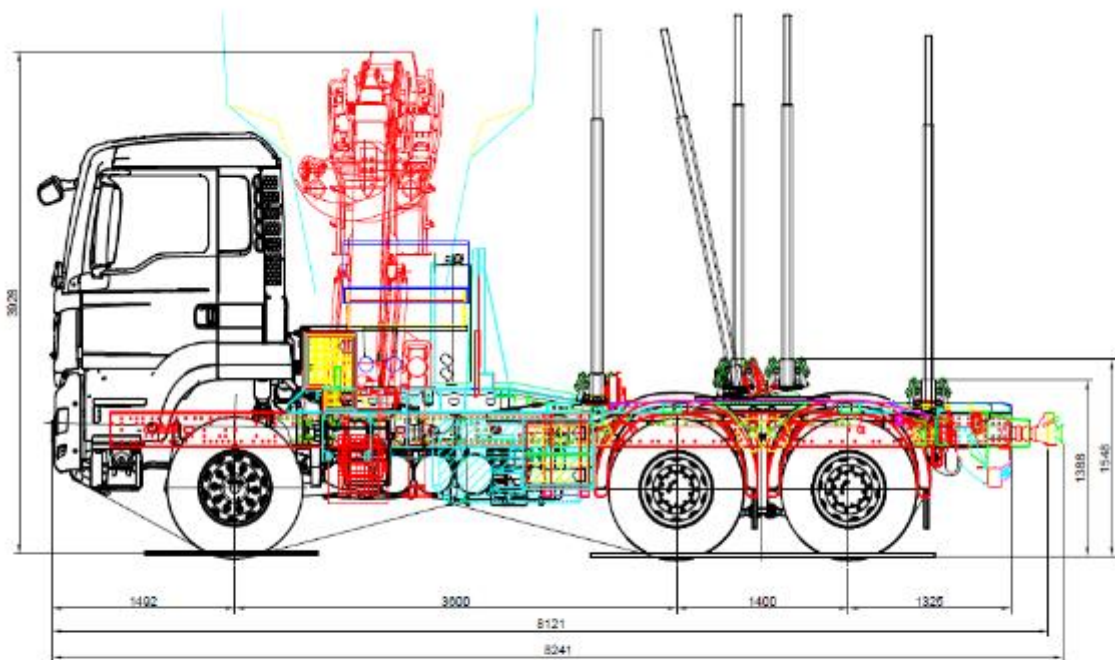


Traktorska prikolica s KOTALNIM PREKUCNIKOM.

Transportne prikolice HÜFFERMANN.



Gozdarska nadgradnja – dvigalo **EPSILON Q170Z96** za kabino, z ročicami **EXTE**.



		Črna	Črna	BIJOL d.o.o.
	Tabella	24.08.2017	in izdaja	
	Topograf	24.08.2017	in izdaja	
	Dr. Jaka			
	Prep.			
MERLO	MAN TGS 6x6			Številka načrta
	Epsilon Q170Z96			2017P034_1_1
				upr. izdaja: 20170034.dwg





Stroji **NEUSON** za sečnjo, žičnica **KOLLER** za izvleko hlodovine, stroji za prekladanje materiala **SENNEBOGEN**.





SEKATOR WT 10 DLK NA TOVORNEM VOZILU



SEKATOR WT 7 LZ - HIDRO POGON



SEKATOR WT 9 DLK NA PRIKOLICI

Najzmogljivejši sekator za sekance **MUS-MAX WT12NMV** na tovornem vozilu Mercedes





BIJOL

HVALA ZA VAŠO
POZORNOST!

www.bijol.si